

ФЕДЕРАЛЬНАЯ служба регистрации кадастра и картографии
 КАДАСТРА ОБЪЕКТОВ НЕДВИЖИМОСТИ
 ФЕДЕРАЛЬНОЕ ГОСУДАРСТВЕННОЕ УНИТАРНОЕ ПРЕДПРИЯТИЕ,
 ОСНОВАННОЕ НА ПРАВЕ ХОЗЯЙСТВЕННОГО ВЕДЕНИЯ,
 "РОССИЙСКИЙ ГОСУДАРСТВЕННЫЙ ЦЕНТР ИНВЕНТАРИЗАЦИИ
 И УЧЕТА ОБЪЕКТОВ НЕДВИЖИМОСТИ - ФЕДЕРАЛЬНОЕ БЮРО ТЕХНИЧЕСКОЙ
 ИНВЕНТАРИЗАЦИИ"


ФГУП "РОСТЕХИНВЕНТАРИЗАЦИЯ - ФЕДЕРАЛЬНОЕ БТИ"
 ИРКУТСКИЙ ФИЛИАЛ
 УСТЬ-ОРДЫНСКОЕ БУРЯТСКОЕ ОТДЕЛЕНИЕ

ТЕХНИЧЕСКИЙ ПАСПОРТ

на здание школьных мастерских

Инвентарный номер	25:123:001:200639540
Реестровый номер	20:04:10:25:123:001:200639540
Кадастровый номер	85:01:160101:2:25:123:001:200639540 85:01:160101:562:25:123:001:200639540

Исправленному верить: *Иванов*



район Аларский

село Табарсук

улица Юбилейная д.1

КОПИЯ ВЕРНА
Черныш подпись
Черныш расшифровка

Муниципальное казенное учреждение «Комитет по образованию»
 Табарсукская средняя общеобразовательная школа
 МБОУ
 Табарсукская СОШ
 ИНН 8501064025 * ВЭДОП * 1028500587413 * ОИМНВ001

1. Регистрация права собственности

(реестровый № _____) Фонд нежилой _____

Дата записи	Полное наименование учреждения, предприятия или организации	Документы, устанавливающие право собственности с указанием – кем, когда и за каким номером выданы	Долевое участие при общей собственности	Подпись лица, свидетельствующего правильность записи
	МОУ Табаруожская средняя общеобразовательная школа			

2. Экспликация земельного участка _____ кв.м

по документам	Площадь участка		Незастроенная площадь		
	фактически	застроенная	застроенная	озелененная	прочая
		206.0			

3. Благоустройство помещения _____ 176,0 кв.м

Водопровод	Канализация	Отопление					Центральное горячее с централиз. горячим с газовыми колонками с дровяными колонками	Газосн. централизованно жидким газом	Электрооснабжение	Лифты, шт.	
		от ТЭЦ	от групповой (квартирной) от собственной котельной	от АГБ	печное	электроотопление				пассажирские	грузовые
			176,0								

КОПИЯ ВЕРНА
 Черешок подпись
 Черешок расшифровка

4. Общие сведения

Использование школьные мастерские

Количество мест (мощность) Здание одноэтажное, брусовое фундамент бетонный ленточный.

Год постройки 1952

б) _____

в) _____

г) общая полезная площадь 176.0 м2

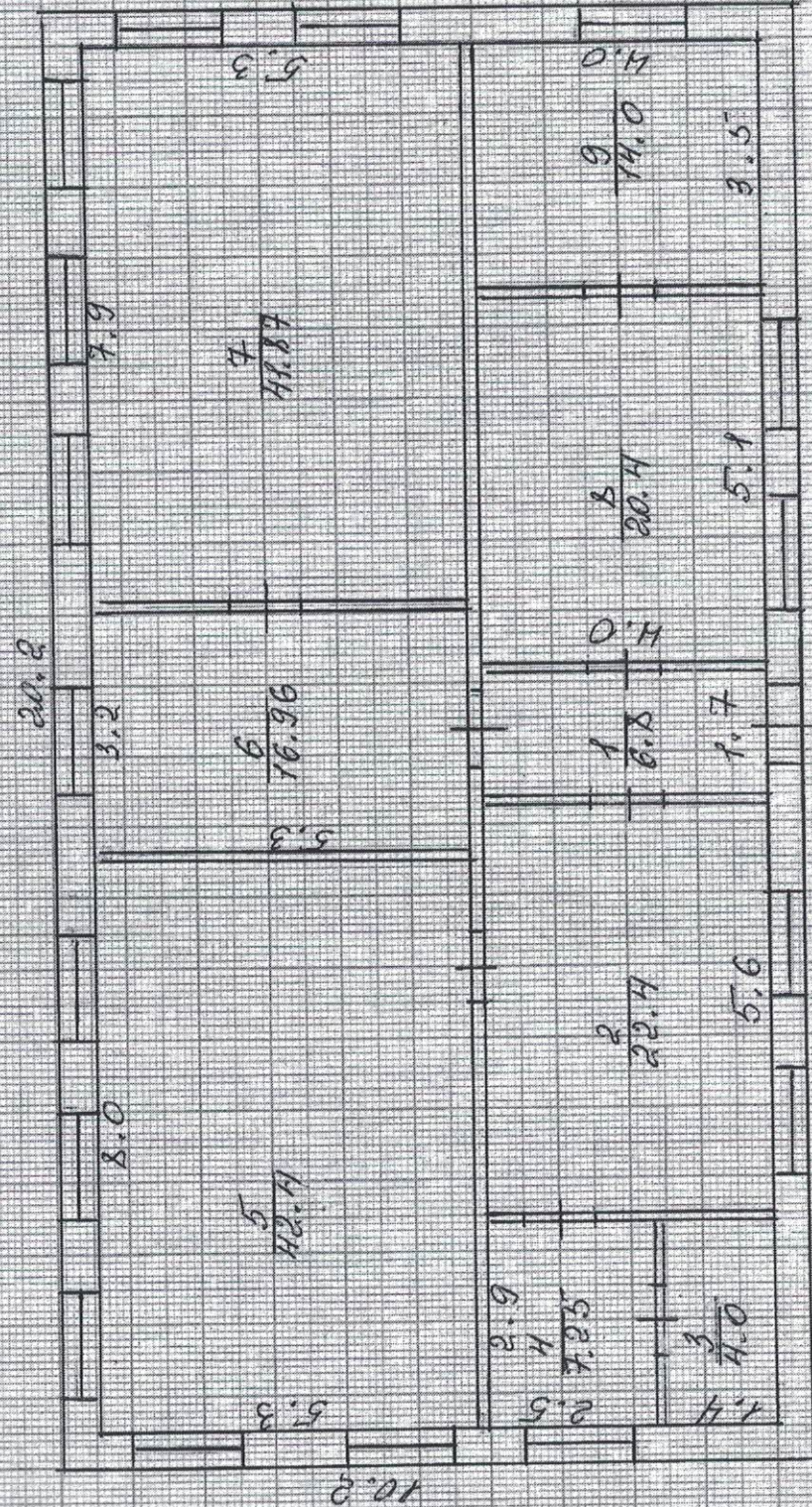
5. Исчисление площадей и объемов здания и его частей

Лит. по пла	Наименование здания и его частей	Формула для подсчета площадей по наружному обмеру	Площ. (м.кв.)	Высота (м.)	Объем (м.куб.)
1	2	3	4	5	6
А	школьные мастерские	$20,2 \cdot 10,2$	206,0	3,20	659

итого:



ПОСЛАЖИЦИ ПАЛАН
 МАШИТАБ 1:100



КОПИЯ ВЕРНА
 Черних подпись
 Черних эсифровка

6. Описание конструктивных элементов здания и описание износа

Литера А Год постройки 1962 Число этажей 1
 Группа капитальности 1 Вид внутренней отделки простой

№ п/п	Наименование конструктивных элементов	Описание конструктивных элементов (материал, конструкция, отделка и прочее)	Техническое состояние (осадки, трещины, гниль и т.п.)	Удельный вес по таблице	Поправка к констр. элем. в %	Удельный вес констр. элем. с поправкой	Износ в %	Проц. износа к стр. гр. 7.8	Тек. изм.	
									Изнас в % элемента	К строению
1	2							9	10	11
1	Фундаменты	бетонные	удовл.	5	1	5				
2	а) стены и их наружная отделка	брус	удовл.	18	1	18				
	б) перегородки	брус	удовл.	5	1	5				
3	Перекрытия	Чердачные	деревянные	15	1	15				
		Между-этажные								
		Надподвальные								
4	Крыша	шифер по обрешетке	удовл.	5	1	5				
5	Полы	дощатые, окрашены	удовл.	12	1	12				
6	Проемы	Оконные	двойные глухие	удовл.	16	1	15			
		Двери	однопольные	удовл.						
7	Внутренняя отделка	побелка потолков, окраска панелей	удовл.	6	1	6				
8	Внутр. сантехнич. устройства	Отопление	эл. приборами	10,4	1	10,4				
		Еодопроев								
		Канализац								
		Г. водосна								
		Ванны								
		Электроос								
		Радио								
		Телефон								
Вентиляци										
Лифты										
9	Прочие устройства									
Итого:						91,4			x	

Процент износа. Приведенный к 100 по формуле $\frac{\text{процент износа (гр. 9)} \times 100}{\text{удельный вес (гр. 7)}}$

60%

КОПИЯ ВЕРНА
Черных подпись
Черных расшифровка

7. Техническое описание пристроек

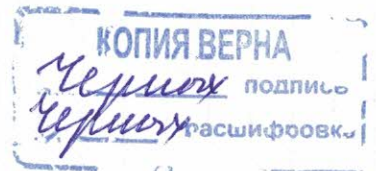
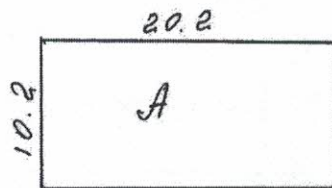
Наименование конструктивных элементов	Литера	Удельный вес по таблице	Поправки	Удельный вес с поправкой	Литера	Удельный вес по таблице	Поправки	Удельный вес с поправкой	Литера	Удельный вес по таблице	Поправки	Удельный вес с поправкой
	№				№				№			
Фундаменты												
Стены, перегородки												
Колонны												
Перекрытия												
Крыша												
Полы												
Проемы												
Отделочные работы												
Электроосвещение												
Прочие работы												
Итого:		100	x			100	x				x	

8. Исключение восстановительной и действительной стоимости здания и его частей

Литера по плану	Наименование здания и его частей	№ сборника	№ таблицы	Измеритель	Стоимость измерителя по таблице	Поправки к стоимости коэффициенты							Стоимость измерителя с поправками	Количество, объем, м3, площадь-м2	Восстановительная стоимость, руб.	Процентная	Действительная стоимость, руб.	
						клим. район	удел. вес	гр. капит.	на объем	поправочный	сейсмичность	коэф. 2008 г.						
1	2	3	4	5	6	7	8	9	10	11	12	13	14	15	16	17	18	
A	школьные мастерские	7	71	м3	27,00	1,14	0,91	1,00					155,26	4348	659	2 865 332	60	1 146 132
															2 865 332	60	1 146 132	

КОПИЯ ВЕРНА
Черных подпись
Черных расшифровка

4. СИТУАЦИОННЫЙ ПЛАН



Иркутский филиал ФГУП "Ростехинвентаризация - Федеральное БТИ"
Усть-Ордынское Бурятское отделение

Ситуационный план объекта индивидуального жилищного строительства

	ФИО	подпись	дата	Адрес объекта	
техник					Лист _____
проверил					Листов _____
					Масштаб 1:

ЭКСПЛИКАЦИЯ

внутренних обмеров и подсчетов площадей помещений строения литер А

по улице Юбилейная 1 Аларский Табарсук

Этажность начиная с подв. и конч. мезон	№№ квартир или помещений	№№ комнат, кухня, коридоров и пр.	Назнач. част. помещен.: жил. комната, магазин, контора, кухня, коридор, ванная и пр.	Фактическое исполъ-зование помещения	Формулы для подсчетов площадей	площадь каждого	Фактическое использование площадей в том числе										
							жилая	учрежденческая (конторская)	учебная	мечено-санитарн.	торгово-складочн.	коммунально-бытовая	производственная				
1		1	коридор		$1,7 \times 4,0$	6,8											
		2	кабинет		$5,6 \times 4,0$	22,4											
		3	кабинет		$1,4 \times 2,9$	4											
		4	кабинет		$2,9 \times 2,5$	7,25											
		5	кабинет		$8,0 \times 5,3$	42,40											
		6	коридор		$3,2 \times 5,3$	16,96											
		7	кабинет		$7,9 \times 5,3$	41,87											
		8	кабинет		$4,0 \times 5,1$	20,4											
		9	кабинет		$3,5 \times 4,0$	14											
			Итого:			176											

КОПИЯ ВЕРНА
Черный

Литера	Наименование ограждений и сооружений	Металл, конструкция	Размеры			№ оборотки	№ таблицы	Измеритель	Стоимость измерителя по таблице	Поправка на климат. район	Восстановительная стоимость в рублях	Процент износа	Действительная стоимость руб.
			длина, м	ширина, м	высота, м								

12. Общая стоимость (в руб.)

В ценах какого года	Жилищные строения		Служебные постройки		Сооружения		Всего	
	восстановительная	действительная	восстановительная	действительная	восстановительная	действительная	восстановительная	действительная
2009		1146132					2 865 332	1 146 132
Действительная стоимость в ценах 2009г. Составляет: 1146132,0								

20 " 24 2010 составил
20 " 24 2010 проверил



Дата обследования	2010
Обследовал	Полонинский Д.Н.
Проверил	
Руководитель	

КОПИЯ ВЕРНА
Черных
Сергеев
подпись
расшифровка

КОПИЯ ВЕРНА
Сериков подпись
Сериков расшифровка



Протокол
проинвентаризовано
Листов
Техник
инвентаризатор
Чележаева Д.Н.

